

TITULAR Lucía Martínez Pérez	CUPS ES0024 0001 2345 6789 AB 1P	DIRECCIÓN Avenida del Sol 42, 28015 Madrid	POTENCIA 4.4 kWp (11 paneles)
INSTALADOR Soluciones Solares Iberia, S.L.	REGISTRO RIITE 28/12345	INVERSOR Huawei SUN2000-4KTL-L1	Nº SERIE INV. INV2026-A0042

MEDIDAS DC		MEDIDAS AC		PROTECCIONES	
Voc string 1	247.4 V	Tensión L-N	230.4 V	Magnetotérmico	25 A curva C
Isc string 1	9.6 A	Frecuencia	50.02 Hz	Diferencial	30 mA tipo A
Vmpp string 1	195.0 V	Secuencia fases	Correcta	Puesta a tierra	11.8 Ohm
Voc string 2	206.1 V	Pot. nominal inv.	4.0 kW	ICP	Sí, precintado
Isc string 2	9.7 A	Nº MPPT	2	Seccionador DC	Integrado en inversor
Aislamiento +/-	18.5 MOhm	Conexión	Monofásica 230 V	Protección sobret.	Tipo 2 (DC y AC)

ESQUEMA UNIFILAR



MEDIDAS POR STRING

Nº	Paneles	Voc (V)	Isc (A)	Vmpp (V)	Riso (MOhm)	Tolerancia	
1	6	247.4	9.6	195.0	18.5	±3 %	OK
2	5	206.1	9.7	162.3	22.1	±3 %	OK

CUMPLIMIENTO NORMATIVO

✓ RD 244/2019	Autoconsumo eléctrico	✓ ITC-BT-29	Locales con riesgo de incendio
✓ RD 842/2002	REBT - Reglamento Electrotécnico BT	✓ UNE 217001	Conectores eléctricos en módulos FV
✓ ITC-BT-40	Instalaciones generadoras BT	✓ CIE firmado	Certificado de Instalación Eléctrica

OBSERVACIONES

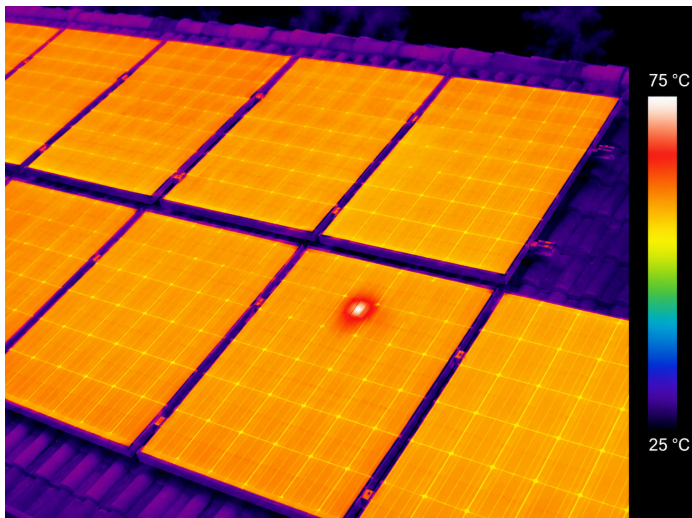
Instalación de 4.4 kWp en cubierta inclinada con orientación sur y 30° de pendiente. Los dos strings presentan medidas Voc/Isc dentro de la tolerancia ±3 % respecto al cálculo previo. Termografía sin anomalías térmicas relevantes. Puesta a tierra TT con dispersión de 11.8 Ohm, por debajo del límite normativo. Instalación apta para conexión a red y tramitación de alta como autoconsumo según RD 244/2019.

REALIZADO	VERIFICADO	ACEPTADO

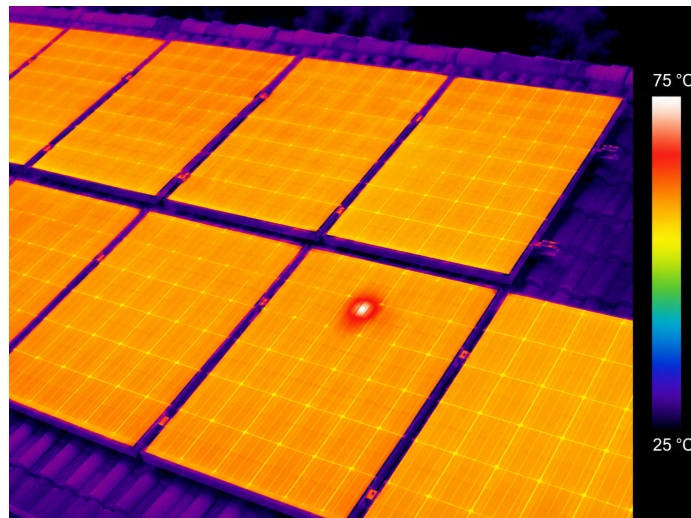
Carlos Vidal instalador electricista

Marta Llopis ingeniera técnica industrial colegiada nº 4521

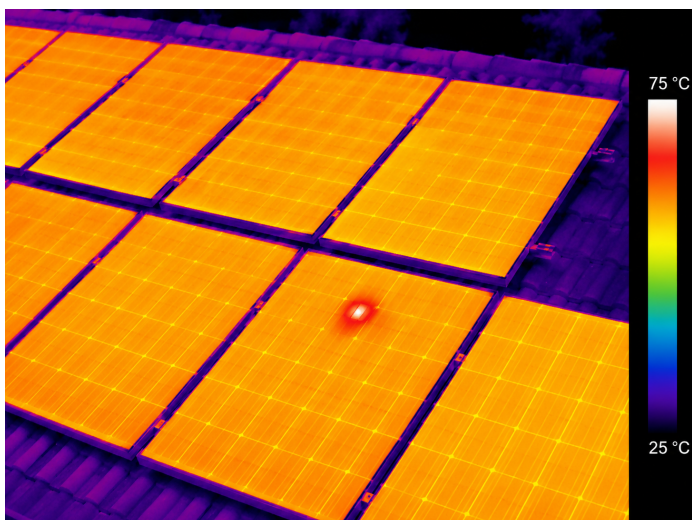
Lucía Martínez Pérez titular

**String 1 - vista general**

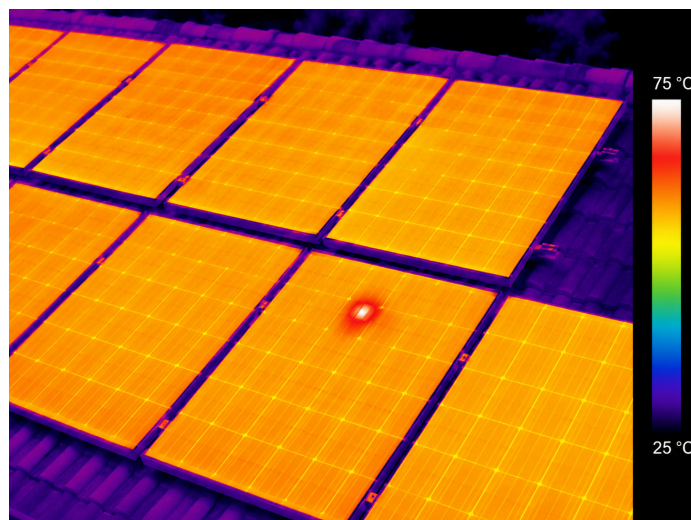
Sin anomalías térmicas. dT entre módulos $< 5\text{ }^{\circ}\text{C}$. Operación nominal.

**String 2 - módulo 3**

Punto caliente localizado de $14\text{ }^{\circ}\text{C}$ sobre ambiente. Dentro de tolerancia; revisar próxima campaña.

**Inversor**

Carcasa y radiador en temperatura nominal. Sin fugas térmicas en conexión AC.

**Cuadro general AC**

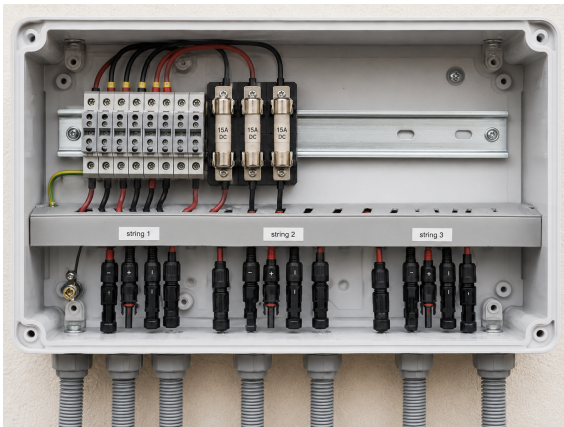
Sin sobrecalentamientos en magnetotérmico ni diferencial. Aprietes correctos.



1. Panorámica de la instalación en cubierta



2. Inversor SUN2000-4KTL-L1 en operación



3. Caja de strings DC con regletas etiquetadas



4. Detalle de fijaciones mecánicas y pasarelas



5. Cableado DC en bandeja perforada



6. Pantalla del inversor con producción inicial